

# Yerli Üretim Ürün Katalođu

ALAGRUP



**ALAGRUP**

*"Enerjimiz Enerjiniz"*

## İÇİNDEKİLER DİZİNİ

<b>1.MOTOR ÇALIŞTIRMA ÜNİTELERİ (YOL VERİCİLER)</b> .....	<b>1</b>
1.1.SN1 TEKNİK ÖZELLİKLER .....	1
1.2.HALA315 TEKNİK ÖZELLİKLER .....	1
<b>2.TN 1 (AYDINLATMA TRAFOSU)</b> .....	<b>2</b>
<b>3.EK KUTULARI</b> .....	<b>3</b>
3.1.TEKNİK ÖZELLİKLER .....	3
ALA-EK-6300,3300 ATEX Sertifika Numarası: IEP 21 ATEX 0931X .....	3
ALA01-1100-400 ATEX Sertifika Numarası: IEP 20 ATEX 0788X.....	3
<b>4.ALA-KE-10,30,60,280</b> .....	<b>4</b>
4.1.TEKNİK ÖZELLİKLER.....	4
<b>5.FİBER OPTİK KABLOLARIN EK KUTULARI (ALA-FO-EK)</b> .....	<b>5</b>
5.1.ALA-FO-36 ve ALA-FO-72.....	5
5.1.2.TEKNİK ÖZELLİKLER .....	5
<b>6.ALA-RKR</b> .....	<b>6</b>
6.1.TEKNİK ÖZELLİKLER.....	6
<b>7.DİĞER EKİPMANLAR</b> .....	<b>7</b>
7.1.AYDINLATMA EKİPMANLARI .....	7
7.1.1.SVN8 TEKNİK ÖZELLİKLER.....	7
7.1.2.EZSVP13 TEKNİK ÖZELLİKLER.....	7
7.2.EPOV (START - STOP BUTONU).....	8
7.3.OKB (HALATLI EMNİYET ŞALTERİ).....	8
7.4.FANTÜP .....	9
7.4.1.ÇEMBERLİ TİP .....	9
7.4.2.SPİRAL TİP .....	9
7.5.KONVEYÖR BANT .....	10

## GÖRSELLER DİZİNİ

Görsel1: SN1 Motor Çalıştırma Ünitesi.....	1
Görsel2: HALA315 Motor Çalıştırma Ünitesi.....	1
Görsel3: TN1 Aydınlatma Trafosu.....	2
Görsel4: ALA-EK-3300.....	3
Görsel5: ALA-EK-6300.....	3
Görsel6: ALA01-1000-400.....	3
Görsel7: ALA-KE-10.....	4
Görsel8: ALA-KE-30.....	4
Görsel9: ALA-KE-60.....	4
Görsel10: ALA-KE-280.....	4
Görsel11: Fiber Optik Kablo Ek Kutusu.....	5
Görsel12: Kablo Rakorları.....	6
Görsel14: EZSVP13.....	7
Görsel13: SVN8.....	7
Görsel15: EPOV(Buton Grubu).....	8
Görsel16: OKB (Halatlı Emniyet Şalteri).....	8
Görsel17: Çemberli Tip Fantüp.....	9
Görsel18: Çemberli Tip Fantüp.....	9
Görsel19: Fantüp Parçaları.....	9
Görsel20: Konveyör Bant Saha Görüntüsü.....	10
Görsel21: Konveyör Bant Genel Çizim.....	10
Görsel22: Konveyör Bant Saha Görüntüsü 10	

## 1.MOTOR ÇALIŞTIRMA ÜNİTELERİ (YOL VERİCİLER)

Firmamız bünyesinde üretilmekte olan alev sızdırmaz özellikteki yol vericiler, SN1 ve HALA315, metan ve kömür tozu patlama riski olan yerlerde kullanıma uygundur. Elektrikli motorların çalıştırılması ve korunması için tasarlanmıştır, aynı zamanda otomasyon projelerine hizmet vermek amacıyla bir PLC ve buna bağlı analog /dijital giriş - çıkış modülleri ile donatılmıştır. Yer üstü haberleşme fonksiyonu için sunulan Ring Switch desteği ile yer altı Network alt yapılarında görev alır ve ana iletişim hattının yedeklenmesi ve verilerin toplanması konusunda çözüm sunar.

### 1.1.SN1 TEKNİK ÖZELLİKLER

Anma Besleme Gerilimi	3 AC 400V / 550V / 660V / 1100V 50Hz IT ve TN	6 Adet Dijital Çıkış (Arttırılabilir) 4 Adet Dijital Çıkış (Arttırılabilir) 2 Adet Analog Giriş (Arttırılabilir)
Anma Akımı	450A	
Ekipmanın İşaretlenmesi	I M2(M1) Ex db [ia Ma] I Mb	
Çıkış Sayısı	max. 4	
Koruma Sınıfı	IP54	
Ağırlık	740 kg	



Görsel1: SN1 Motor Çalıştırma Ünitesi

### 1.2.HALA315 TEKNİK ÖZELLİKLER

Anma Besleme Gerilimi	3 AC 400V / 550V / 660V / 1100V 50Hz IT ve TN	6 Adet Dijital Çıkış (Arttırılabilir) 4 Adet Dijital Çıkış (Arttırılabilir) 2 Adet Analog Giriş (Arttırılabilir)
Çıkış Sayısı	1 ya da 2	
Bir Çıkış İçin Max. Akım	200A	
İki Çıkış İçin Max. Akım	200A - 80A ya da 80A - 80A	
Çıkış 230V 50Hz - 800VA	6A	
Ekipmanın İşaretlenmesi	I M2 (M1) Ex db [ia Ma] I Mb veya I M2 (M1) Ex db [ia op is Ma]	
Koruma Sınıfı	IP 54	
Ağırlık	215kg	



Görsel2: HALA315 Motor Çalıştırma Ünitesi

## 2.TN 1 (AYDINLATMA TRAFOSU)

10 kVA

1100 V / 220 V

Firmamız bünyesinde metan ve kömür tozu patlama riski olan ortamlarda kullanıma uygun aydınlatma trafosu üretilmektedir. İstenilen akım değerlerine göre 4 çıkışa kadar üretilebilmektedir.

- Uzaktan izleme
- Akım-gerilim takibi
- Aşırı akım, kısa devre, pilot ve izolasyon koruması
- PLC kontrolü gibi özellikleri bulunmaktadır.



Görsel3: TN1 Aydınlatma Trafosu

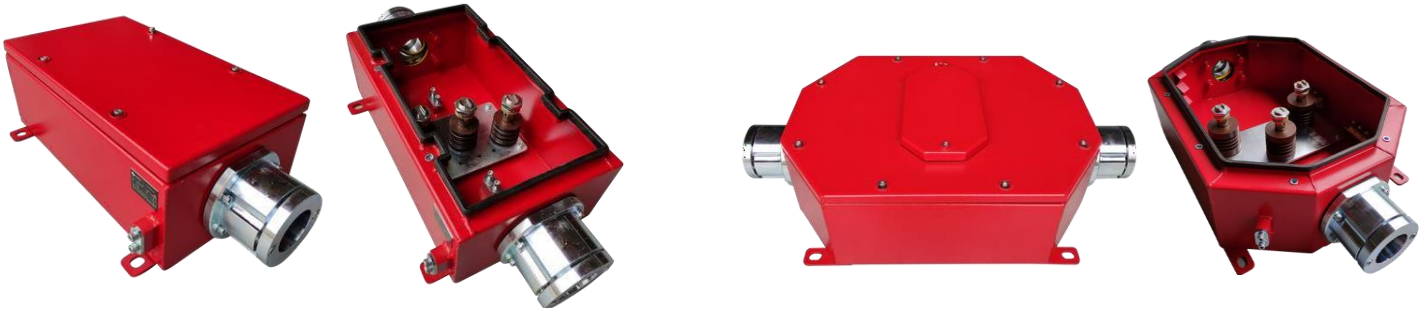
### 3.EK KUTULARI

Firmamız bünyesinde üretilmekte olan ALA-EK-3300,ALA-EK-6300,ALA01-1100-400 tip ek kutuları yüksek gerilim hatlarındaki kabloların birleştirilmesi amacıyla kullanılmaktadır. Metan ve kömür tozu patlama riski olan ortamlarda kullanıma uygundur.

#### 3.1.TEKNİK ÖZELLİKLER

Tip	ALA-EK-6300	ALA-EK-3300	ALA01-1100-400
Voltaj (V)	6300 VAC	3300 VAC	1000 VAC
Akım (A)	400 A		
Terminal Bağlantı (mm <sup>2</sup> )	35 ~235		35 ~185
IP Koruma Sınıfı	IP 65		IP 66
Ortam Sıcaklığı	0 °C ~+40 C		-20°C ~+60°C
Ağırlık (kg)	46		20

ALA-EK-6300,3300 ATEX Sertifika Numarası: IEP 21 ATEX 0931X



Görsel4: ALA-EK-3300

Görsel5: ALA-EK-6300

ALA01-1100-400 ATEX Sertifika Numarası: IEP 20 ATEX 0788X



Görsel6: ALA01-1000-400

#### 4.ALA-KE-10,30,60,280

ATEX Sertifikalı ürünlerimiz olan ALA-KE-10,30,60,280 tip ek kutuları yer altı patlayıcı ortamlarda sinyalizasyon kablolarının birbirine eklenmesi ve organize edilmesinde kullanılmaktadır. Kendinden güvenli devrelerin kabloları içinde kullanılabilir. İçerisinde bulunan bağlantı terminallerinin sayısına göre çeşitli modeller üretilmektedir. Terminal sayısına göre kutunun boyutlandırılması yapılmaktadır. Metan ve kömür tozu patlama riski olan ortamlarda kullanıma uygundur.  
ALA-KE-10,30,60,280 ATEX Sertifika Numarası: IEP 21 ATEX 0887X

#### 4.1.TEKNIK ÖZELLİKLER

Tip	ALA-KE-10	ALA-KE-30	ALA-KE-60	ALA-KE-280
Terminal Sayısı	10	30	60	280
Voltaj (V)	230			
Akım (A)	24			
Terminal Bağlantı (mm <sup>2</sup> )	0,5 ~2,5			
Rakor Boyutları	M 12 x 3-6.5 mm, M 14 x 4-8 mm M20 x 6-12 mm, M25 x 10-14 mm M 32 x 13-18 mm, M 40 x 18-25 mm M 50 x 22-32 mm, M 63 x 34-44 mm			
IP Koruma Sınıfı	IP 55			
Ortam Sıcaklığı	0°C +40°C			
Ağırlık (kg)	1,2	1,9	2,6	6,6



GörSEL7: ALA-KE-10



GörSEL8: ALA-KE-30



GörSEL9: ALA-KE-60



GörSEL10: ALA-KE-280

## 5.FİBER OPTİK KABLULARIN EK KUTULARI (ALA-FO-EK)

### 5.1.ALA-FO-36 ve ALA-FO-72

ALA-FO-36,72 ürünlerimiz yer altı patlayıcı ortamlarda fiber optik kabloların birbirine eklenmesi ve organize edilmesinde kullanılmaktadır. Metan ve kömür tozu patlama riski olan ortamlarda kullanıma uygun olarak üretilmektedir.

72 adetlik bu adaptörler aynı tip soketler ile giriş ve çıkış olup, data tek hattan gelip diğer hat ile devam eder. Kablo kaseti, kutu içerisindeki kabloların dağınıklığını önlemek için kullanılmıştır. Kasetin montajı paslanmaz sacdan 140 mm yükseklikte ve 200 mm genişliğinde yerleştirilmiştir.

### 5.1.2.TEKNIK ÖZELLİKLER

Malzeme Kalitesi	Paslanmaz-304
Uzunluk (mm)	1.5
Ağırlık (kg)	31.2
Koruma Sınıfı	IP 65



Görsel11: Fiber Optik Kablo Ek Kutusu



## 6.ALA-RKR

Firmamız bünyesinde üretilmekte olan kablo rakorları, güç ve sinyal kablolarının kutu ile bağlantısını sağlamak için kullanılır. Yer altı madenlerinde bulunan çeşitli ek kutularında ekipmanlara monte edilebilmektedir.

Metan ve kömür tozu patlama riski olan ortamlarda kullanıma uygundur.

ATEX Sertifika Numarası: IEP 21 ATEX 0934X

### Ürün Tipleri

- M12X1.5 M16X1.5
- M20X1.5 M25X1.5
- M32X1.5 M40X1.5
- M50X1.5 M63X1.5

### 6.1.TEKNİK ÖZELLİKLER

**Gövde:**

**Çelik Cinsi:** Ç 1040

**Katman Rengi:** Galvaniz Kaplama

**Koruma:** IP66

**Kablo Çapı:**

M12 için 3-6,5mm

M16 için 4-8mm

M20 için 6-12mm

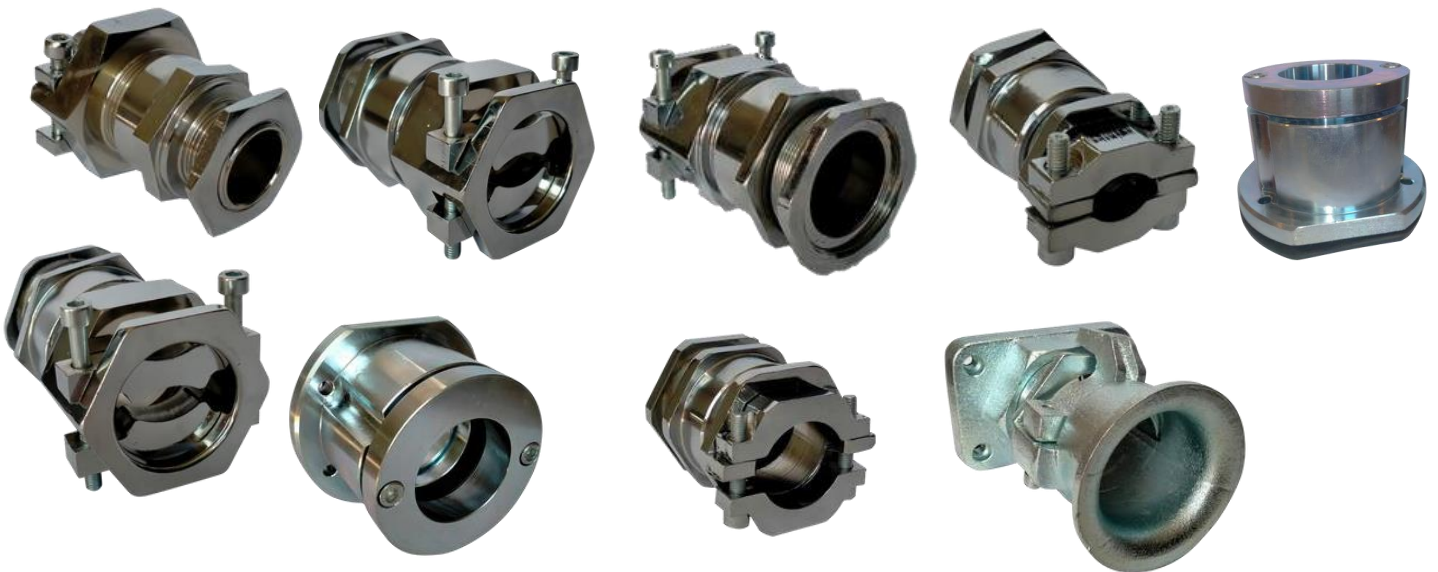
M25 için 10-14mm

M32 için 13-18mm

M40 için 18-25mm

M50 için 22-32mm

M63 için 34-44 mm



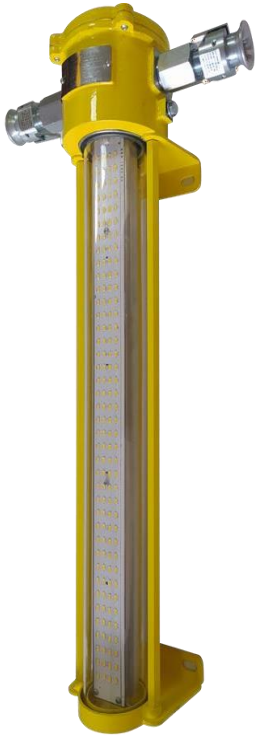
Görsel12: Kablo Rakorları

## 7.DİĞER EKİPMANLAR

### 7.1.AYDINLATMA EKİPMANLARI

Firmamız bünyesinde aydınlatma ekipmanları SVN8 (aydınlatma armatürü) ve EZSVP 13 (ayak içi aydınlatma) üretilmektedir. Metan ve kömür tozu patlama riski olan ortamlarda kullanıma uygundur. SVN8 ve EZSVP 13 aydınlatma ekipmanları, grup I, kategori M2 cihazlardır. ATEX sertifikaları bulunmaktadır.

#### 7.1.1.SVN8 TEKNİK ÖZELLİKLER



Nominal Besleme Gerilimi	90÷264 V AC
Frekans	47÷63 Hz
Akım	600 mA(115V) 300mA (230 V)
Nominal Giriş Gücü	24 W
Işık Efektü	≥ 160 lm/W
Işık Kaynağının Işık Akısı	3800 lm
Işık Kaynağı	Samsung LED 5630 (LM561A) LG 5630R G3
Güç Kaynağı	OSRAM OPTOTRONIC FIT 35/220...240/700 CSL
Görüş Açısı	120
İlişkili Renk Sıcaklığı	4000K, 6000K
Kablo Rakorları	2x M25x1,5 2x M36x1,5
Ortam Sıcaklığı	-10°C≤Tort.≤+40°C
Bağıl Nem	max. 20°C' de 95%
Koruma Sınıfı	IP65
Boyutlar	146 x 158 x 721 mm
Ağırlık (kg)	8

#### 7.1.2.EZSVP13 TEKNİK ÖZELLİKLER

Görsel13: SVN8



Görsel14: EZSVP13

Nominal Besleme Voltajı	AC110V ÷230V ± 10%
Frekans	47Hz ÷ 63Hz
Akım	0,4A-0,18A
Nominal Giriş Gücü	Max. 35 W
Kontrol Voltajı	AC110V ÷ 230V ± 10%
Beyaz Işık Kaynağı	14 parça 3W LED
Işık Akısı	Min. 3900 lm
Kırmızı Işık Kaynağı	8 parça 3W LED
Işık Akısı	Min. 1300 lm
Sigort Akım Kaynağı	5x20mm sigorta - 6,3A/T
Besleme Terminal Bloğun Maksimum Akımı	
Ortam Sıcaklığı	-20°C den +40°C ye
Bağıl Nem	Maks. 20°C de 95%
Koruma Sınıfı	
Ağırlık (kg)	13

## 7.2.EPOV (START - STOP BUTONU)

EPOV kontrolörü kullanarak madencilik makinelerinin devre kesicilerini ve kontaktörlerini kontrol etmek mümkündür.

- Sadece start butonu (SB)
- Start-stop butonu (SSTB)
- Start-stop ve acil stop butonu (SSTEB)
- Sadece acil stop butonu (EB) gibi farklı tipleri ihtiyaca bağlı üretilmektedir.

**Koruma Sınıfı:** IP 55

**Ekipmanın İşaretlenmesi:** I M1 Ex ia I



Görsel15: EPOV(Buton Grubu)

## 7.3.OKB (HALATLI EMNİYET ŞALTERİ)

OKB makinelerin acil durumlarda durdurulması ve kilitlemesi için kullanılmaktadır. Metan ve kömür tozu patlama riski olan ortamlarda kullanıma uygun olarak üretilmektedir.

**Koruma Sınıfı:** IP 54

**Ekipmanın İşaretlenmesi:** I M1 Ex ia I for OKB1



Görsel16: OKB (Halatlı Emniyet Şalteri)

## 7.4.FANTÜP

Firmamız istenilen çapta alev yürütmez (Fr) ve antistatik alev yürütmez (Afr) özellikte düz ve spiral tip fantüpler üretilmektedir. Bağlantı şekli çember, fermuar ve cırt bağlantı seçeneklerinden oluşmaktadır. Metan ve kömür tozu patlama riski olan ortamlarda kullanıma uygun üretilmektedir. Atex sertifikası bulunmaktadır.

### 7.4.1.ÇEMBERLİ TİP

#### ÖZELLİKLERİ

Çaplar: 300 - 3000mm

Bölüm uzunlukları: 5, 10 ,15, 20, 25, 50, 100 (m)  
veya diğer istek üzerine

Kaplin sistemi ve Süspansiyon sistemi dahil.

Aleve Dayanıklı (FR) ve Anti-Statik (AS)  
özellikte.

ATEX Sertifikalı.

### 7.4.2.SPİRAL TİP

#### ÖZELLİKLERİ

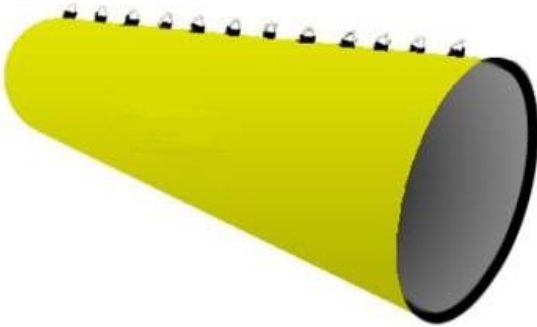
Çaplar: 300 - 2000mm

Bölüm uzunlukları: 5, 10 (m) veya diğer istek  
üzerine

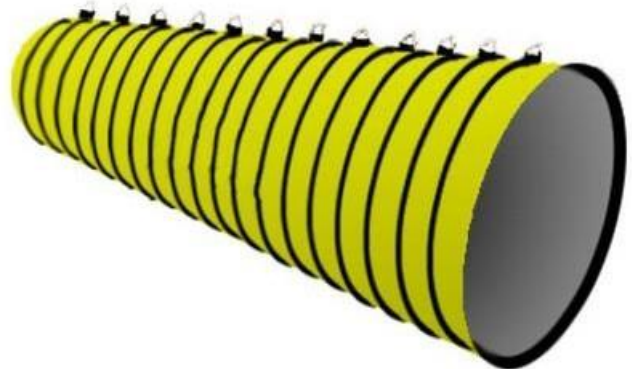
Kaplin sistemi ve Süspansiyon sistemi dahil.

Aleve Dayanıklı (FR) ve Anti-Statik (AS) özellikte.

Sertifikasyon: ATEX Sertifikalı



Görsel17: Çemberli Tip Fantüp



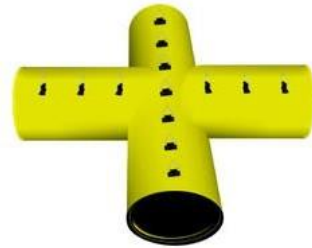
Görsel18: Çemberli Tip Fantüp



Y-  
PARÇA



T-



ÇAPRA  
Z  
PARÇA



90°



## 7.5.KONVEYÖR BANT

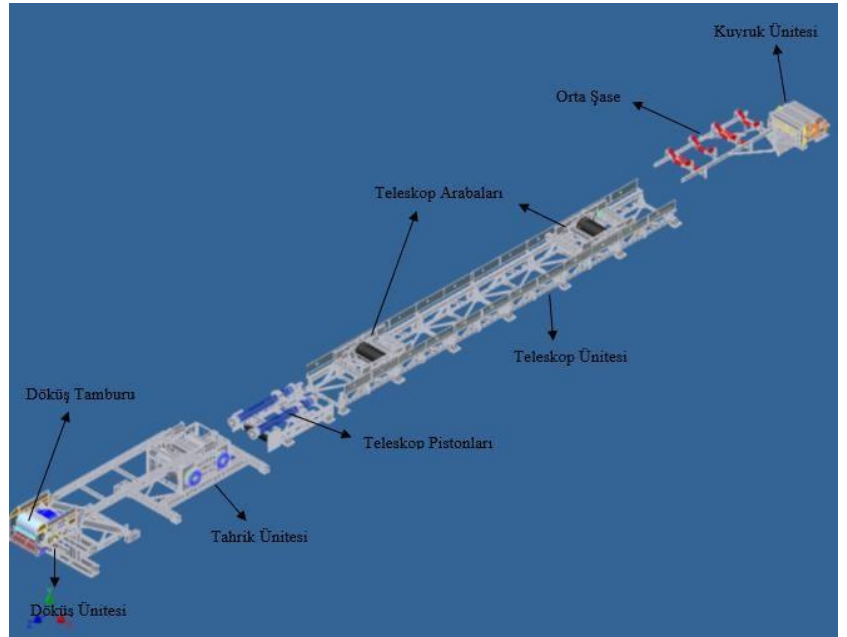
Firmamız bünyesinde maden koşullarına göre istenilen genişlikte (500mm - 1600mm) ve eğimde; mühendislik hesaplamaları, projelendirilmesi ve montajlanması dahil anahtar teslim konveyör bant üretimi gerçekleştirilmektedir.

Konveyör bantlar 4 gruptan oluşmaktadır:

- Döküş-Kuyruk Grubu
- Tahrik Ünitesi
- Teleskop Ünitesi
- Ana-Ara Şaseler



GörSEL20: Konveyör Bant Saha Görüntüsü



GörSEL21: Konveyör Bant Genel Çizim



GörSEL22: Konveyör Bant Saha Görüntüsü